

# Neues Entnahmesystem HbA1c ab 25.10.21

Abb. 1



**Neues** Entnahmesystem für HbA1c im Hämolsat

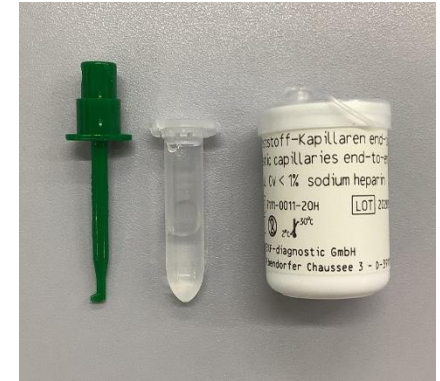
Abb. 2



**Altes** Entnahmesystem für HbA1c im Hämolsat



Abb. 3



**Achtung!:**

Nutzen Sie bitte unter **keinen Umständen** die Kapillaren des HbA1c-Entnahmesystems für die Entnahme zur Bestimmung von Glucose im Hämolsat. Dies kann zu falsch niedrigen Glucosekonzentrationen führen!

	NEU (Abb.1)	ALT (Abb.2)
Kappenfarbe Entnahmegefäß	weiß	blau
Kapillaren für die Entnahme	10 µL, orange-weiß beklebtes Aufbewahrungsgefäß	5 µL, weiß beklebtes Aufbewahrungsgefäß mit grünem Deckel
Farbe Kapillarhalter	rot	grün
Artikelbezeichnung	0968780	196-2052